

CONNEXION A VOTRE ESPACE

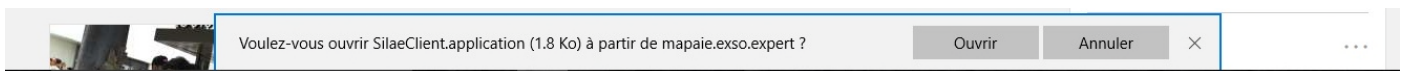
1 – **Accéder à votre espace si Internet explorer n'est par votre navigateur par défaut ou si vous ne souhaitez pas créer de raccourci sur votre bureau.**

A – Saisissez le lien ci-dessous sur la barre d'adresse d'Internet explorer afin d'ouvrir votre espace :

<http://mapaie.exso.expert/debut.aspx>



B – Cliquez sur ouvrir à la demande, en bas de page, « Voulez-vous ouvrir SilaeClient.application (1.8 Ko) à partir de mapaie.exso.expert ? »

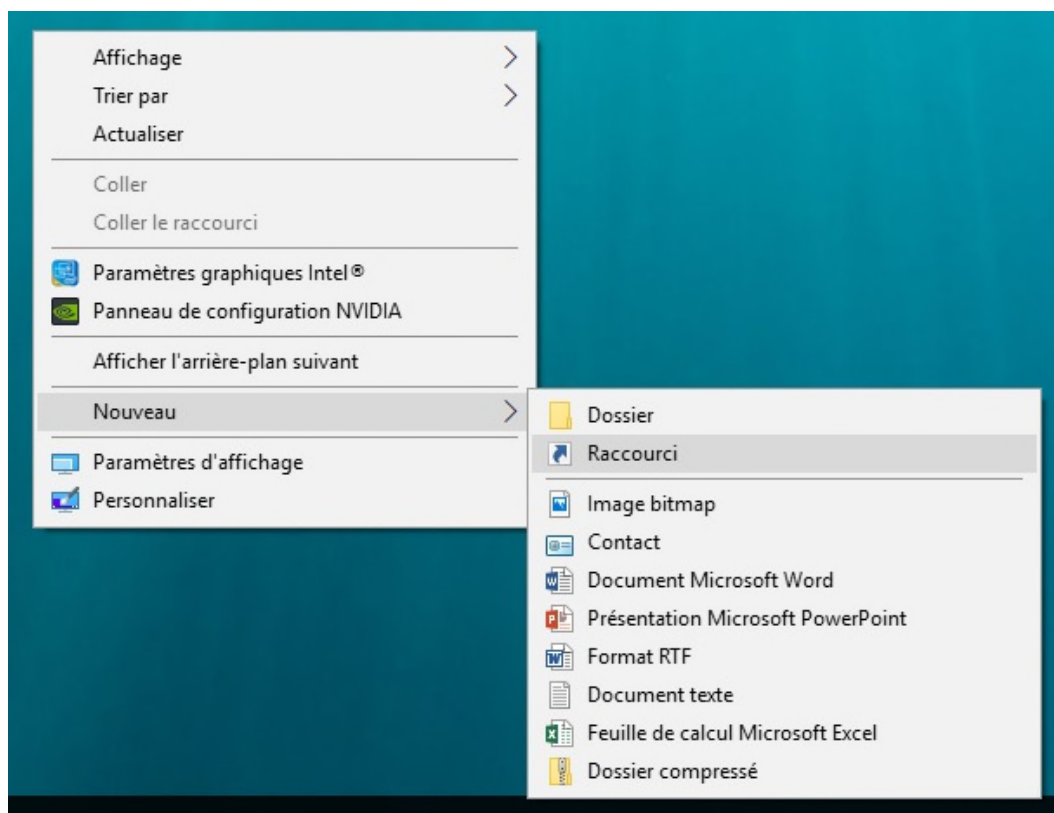


C – Saisissez vos codes de connexion préalablement reçus par mail et cliquez sur entrer.

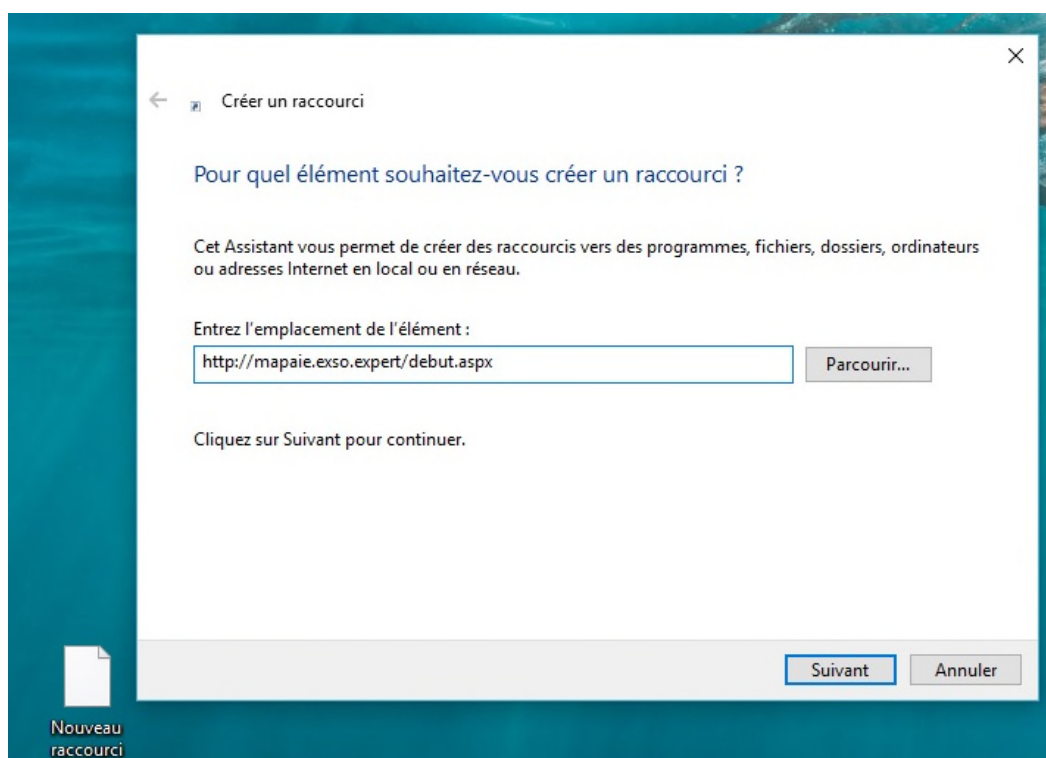
A screenshot of a login page titled "SERVICE SOCIAL VOTRE ESPACE PERSONNEL". The page features a logo at the top consisting of a black diamond shape with horizontal lines. Below the title, there are two input fields: "Code utilisateur :" with the text "xxxxxx@xxxx.fr" and "Mot de passe :" with a masked password of ten dots. At the bottom, there are two buttons: "Entrer" and "Abandonner".

2 – Créer un raccourci sur votre bureau seulement et si seulement Internet explorer est votre navigateur par défaut ou si votre raccourci s’ouvre avec Internet explorer.

A – Cliquez droit sur votre bureau, positionnez-vous sur Nouveau puis cliquez sur raccourci :



B – Entrez l’emplacement de l’élément : <http://mapaie.exso.expert/debut.aspx> puis cliquez sur suivant.



C – Nommez votre raccourci et cliquez sur terminer et votre raccourci est prêt à l'utilisation.

✕
← ▢ Créer un raccourci

Comment souhaitez-vous nommer ce raccourci ?

Entrez un nom pour ce raccourci :

Cliquez sur Terminer pour créer le raccourci.

Terminer Annuler